

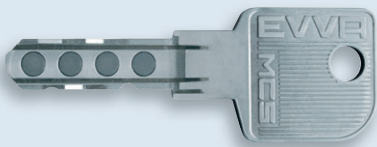
## ▶▶▶ Datenblatt | Schließsystem MCS Doppelzylinder

**Der Doppelzylinder in MCS-Technologie (Magnet-Code-System) verbindet die EVVA-Magnet-Innovation mit mechanischer Funktionalität. Das System wurde für höchste Sicherheitsanforderungen und komplexe Zutritts-hierarchien entwickelt.**

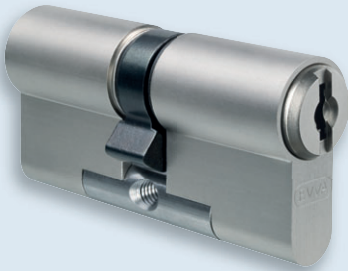
**Der organisatorische, rechtliche, technische und technologische Schlüsselschutz ist weltweit einzigartig in Bezug auf die Nachschlüsselsicherheit.**

### System & Technologie

- ▶ Magnetische Abfrageelemente im Schließzylinder werden berührungslos in die richtige Sperrlage gebracht
- ▶ Weltweit einzigartige Funktionsweise der Schlüsselberechtigungsabfrage
- ▶ Gewohntes senkrecht Anstecken des Schlüssels
- ▶ Kombination unterschiedlicher Technologien zum Schutz vor illegalen Schlüsselkopien



*MCS-Schlüssel*



*MCS-Doppelzylinder*

### Funktionsmerkmale

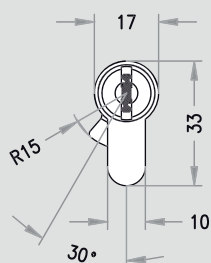
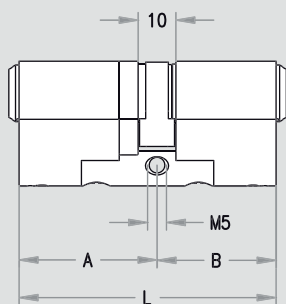
- ▶ Höchste Lebensdauer durch berührungsloses Funktionsprinzip
- ▶ Unempfindlich gegen Verschmutzung
- ▶ Konzeptioniert für komplexe Zutritts-hierarchien
- ▶ Standardschließfunktion: Bei einseitig angestecktem Schlüssel kann auf der gegenüberliegenden Seite nicht gesperrt werden.
- ▶ Optional beidseitig sperrbarer Zylinder (BSZ): Auch bei einseitig eingestecktem Schlüssel kann von der gegenüberliegenden Seite gesperrt werden.

### Sicherheitsmerkmale

- ▶ 8 frei drehbare, manipulations-sichere, magnetische Sperrelemente (Rotore)
- ▶ 7 zusätzliche federnfreie, mechanische, horizontale Sperrelemente
- ▶ Auf- und Anbohrschutz aus Hartmetall im Gehäuse und Kern
- ▶ Abtastsicherheit durch berührungslose Schlüsselberechtigungsabfrage
- ▶ Abreißsicherung durch Zylinderverbindungsachse aus Nirosta
- ▶ Integrierter Überlastschutz zur Ableitung von Schließkräften in den Zylinder
- ▶ Höchste Einstufung Verschlus-sicherheit, Angriffswiderstand und Korrosionsbeständigkeit

### Montage & Betrieb

- ▶ Einfache Montage in Einsteck- oder Rohrrahmenschlösser nach DIN oder ÖNORM
- ▶ Durch die Modulbauweise kann der Schließzylinder vor Ort an die Türsituation angepasst werden.



## Technische Daten

Produktcode:	DZ A/B (A/B, Angaben in mm)
Seitenlänge:	ab 31 mm
Kürzestes Zylindermaß bei Standardschließfunktion:	31/31 symmetrischer Zylinder, Gesamtlänge L=62 mm
Kürzestes Zylindermaß bei BSZ-Funktion und GEFE-Funktion:	31/36 Zylinder, Türblattstärke inkl. Beschlag oder Rosettengarnitur 67 mm
Zylinderbefestigungsschraube:	M5x60 (Ö), M5x80 (D)
Gewicht:	220 g (DZ 31/31)
Verpackung:	Einzel-, Display- oder Schließanlagenverpackung, Verpackung entpflichtet
Sicherheitsoptionen:	BSZ: beidseitig schließbarer Zylinder GEFE: beidseitige Gefahrenschlüsseinrichtung VdS: B(+)-Zylinder nach VdS-Richtlinien
Einsatzoptionen:	Zahnritzel für Türen mit Mehrfachverriegelung, spezielle Mitnahmefunktionen (z.B. Doppelschließnase) SSW: Schutzmechanismus gegen Staub und Witterungseinflüsse SEW: Seewasserausführung

## Ausführungen

Standardoberflächen:	Matt vernickelt oder Messing poliert lackiert
Sonderoberflächen:	Chrom glanz, Chrom matt, Nickel glanz, braun patiniert, schwarz patiniert, PVD-Beschichtung auf Anfrage

## Zubehör

Staub- und Witterungsschutz
Spezial-Zylinderbefestigungsschrauben
Pflegespray